

# Velkommen til OSLO ÅPNE HUS 2006

BESØK ARKITEKTONISKE PERLER OG HEMMELIGE HAGER 14. - 15. OKTOBER 2006



Buegangen Elsero. Foto: Signe Doms/Scanpix

OSLO ÅPNE HUS er et spesielt arrangement som skal gi byens befolkning anledning til å besøke et stort utvalg av arkitektonisk og kulturhistorisk betydningsfulle bygninger og anlegg i Oslo som vanligvis ikke er åpne for publikum. Mange vakre hager og parker kan også besøkes og beundres. Hensikten er at så mange som mulig skal kunne glede seg over de enestående bygninger og hageanlegg vi har i Oslo og omegn. Lørdag 14. og søndag 15. oktober åpnes dørene inn til deres spennende indre liv: offentlige bygninger, kirker, næringsbygg, hager og parker, arkitektkontor, undervisningsbygg, rettsbygninger og enkelte private boliger – stort og lite, enkelt og overdådig.

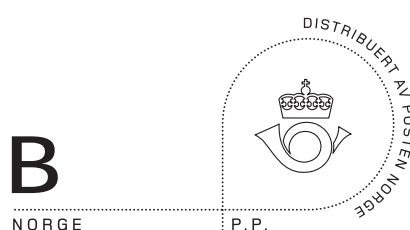
Adgang til alle bygninger og hageanlegg er gratis. Enkelte steder vil adgangen kunne være begrenset til spesielle rom eller deler av anlegg, og i tillegg vil adgang kunne være begrenset til egne omvisninger og antall besøkende. Se nærmere under åpningstid/omvisning. Ved stor pågang må påregnes ventetid og adgang i puljer.

**ARRANGØRER: NORSKE ARKITEKTERS LANDSFORBUND \* NORSKE INTERIØRARKITEKTERS OG MØBELDESIGNERES LANDSFORENING \* NORSKE LANDSKAPSARKITEKTERS FORENING**

Det gjøres oppmerksom på at hver bygnings eier(e) står ansvarlig for åpningstider, omvisninger og sikkerhetstiltak. Skulle man nektes adgang til noen av bygningene står dette for eiers egen regning.

Arrangørene av OSLO ÅPNE HUS tar intet ansvar for endringer i de opplysninger som her er oppgitt. Eventuelle spørsmål kan rettes via e-post til Norske Arkitekters Landsforbund (NAL) [nal@arkitektur.no](mailto:nal@arkitektur.no), Josefinesgt. 34, 0315 Oslo, tlf. 23 33 25 00, fax 23 33 25 01.

Denne brosjyren finner man også inne på nettstedene: [www.arkitektur.no](http://www.arkitektur.no), [www.nil.no](http://www.nil.no) og [www.nla.no](http://www.nla.no)



Returadresse:  
Norske Arkitekters Landsforbund  
Josefinesgt. 34  
0351 Oslo



# OSLO ÅPNE HUS 2006

En guide til Oslos arkitektoniske rikdom 14. - 15. oktober 2006

## Offentlige bygg

### Hva / hvem / når

### Åpningstid/omvisning



Stortingsbygningen  
Karl Johans gt. 22

1

Bygningen tegnet av arkitekt Emil Langslet og oppført 1861-66. Nyromansk. Navnet Løvebakken etter to hvilende granittløver av skulptøren Christopher Borch 1866. Ombygget + tilbygg mot Akersgata 1958 av arkitekt Nils Holter.

Åpent lørdag 14.10 med omvisninger kl 10.00, 11.30 og 13.00. Begrenset antall.



Oslo Børs  
Tollbugt. 2

4

Oppført av arkitekt Chr. H. Grosch i 1826-28. Empire. Ombygget i 1910 og kunstnerisk utsmykket av Gerhard Munthe i 1912. Ny børssal innredet i 1988 (Hille+Melbye Arkitektkontor A/S), og senest i 2002 ombygget av Niels Torp AS Arkitekter. Fredet.

Åpent lørdag 14.10 kl 11.00-14.00



Observatoriet  
Observatoriegate 1

5

Det astronomiske observatorium oppført for Universitetet i Oslo i 1831-33 av arkitekt Chr. H. Grosch. Enkel empire. I bruk som observatorium til 1933, deretter Norsk Polarinstittutt og Universitetsbibliotekets musikkhistoriske samlinger. Fremtidig sted for Museum for universitets- og vitenskapshistorie. I dag også Senter for Ibsen-studier.

Åpent lørdag 14.10 kl 11.00-15.00



Finansdepartementet  
Akersgt. 42

8

Monumental kontorbygning oppført for staten 1898-1904 av arkitektene Stener Lenschow og Henrik Bull. Fasader av tegl forblendet med grovt tilhugget granitt. Jugend. Hovedtrapperom med pussede overflater og kleberstensdetaljer. Restaurert og innredet til bruk for Finansdepartementet 1978 av arkitekt Siri Jemtland.

Åpent lørdag 14.10 for omvisninger kl 10, 11, 12, 13, 14 og 15. Forhåndspåmelding kan foretas (liste legges ut) i Finans-dept fra morgenen av.



Slottskapellet  
Henrik Ibsens gate 1

9

Slottet som kongebolig oppført 1824-48 av arkitekt Hans Linstow. Sidefløyene mot vest forlenget 1845-48, altan mot Slottsplassen med tempelgavl båret av joniske søyler tilføyet 1846-48 (empire). Det kongelige slottskapellet med interiør av slottsarkitekten ferdigstilt i nordfløyen 1843.

Åpent lørdag 14.10 og søndag 15.10 kl 13.00-16.00. Orientering om kapellet begge dager kl 13, 14 og 15. (Inngang Nordre Sidefløy, mot Wergelandsveien)



Det Norske Nobelinstitutt  
Henrik Ibsens gate 51

61

Monumental villa oppført i 1867, tilskrevet arkitekt Thøger Binneballe. Senklassisisme/nyreassanse. Huset ombygd til lokaler for Nobelinstituttet i 1904, arkitekt Carl og Jørgen Berner. Klassiske interiører i harmoni med eksteriøret. Festsal i jugend. Bygningen er fredet.

Lørdag 14.10 Kl. 13.00-15.00 Foredrag av direktør Geir Lundestad ca. 13.15 på norsk og 14.00 på engelsk



Akershus festning

10

Anlagt som middelalderborg med fangehull, kassematter og fanehall av Håkon 5 Magnusson antagelig 1299-1304. Modernisert 1500- og 1600-tallet. Restaurert 1945-62 av arkitekt Arnstein Arneberg. Nå i bruk som regjeringens representasjonslokaler.

Åpent lørdag 14.10 og søndag 15.10 for omvisning begge dager kl 14.00-15.00. Fremmøte ved Infosenteret v/Karpedammen.



Oslo Rådhus  
Rådhusplassen 1

11

Monumentalt administrasjons- og representasjonsbygg, oppført 1931-40 og 1945-50 etter flere konkurranser. Arkitekter Arnstein Arneberg og Magnus Poulsson. 21 meter høy resepsjonshall. Norsk marmor og granitt i interiørene, representasjonsrommene dekorert av en rekke kjente billedkunstnere.

Åpent lørdag 14.10 kl. 14.30 - 17.00 Omvisninger



Bogstad Gård, Sørkedalen  
v/Bogstadvannet

12

Herskkelig våningshus i én etasje av laftet tømmer og utmurt bindingsverk oppført 1761 for byggherre Morten Leuch d.y. og tilføyer for Peder Anker i 1780. Inngangsparti tilføyet i 1914 av arkitekt Arnstein Arneberg. Romantisk parkanlegg i engelsk stil ca. 1785. Fra 1954 i bruk som museum. Fredet.

Åpent søndag 15.10. Omvisning kl 13.00.

## Museer og kirker

### Hva / hvem / når

### Åpningstid/omvisning



Vardåsen kirke  
Vardefaret 40, Asker

13

Begrenset arkitektkonkurranse i 1998 vunnet av Østgaard Arkitekter AS v/Terje Grønmo. Kirkebygg med stor grad av fleksibilitet, flerbruk og sambruk. Kirke med integrert barnehage og sambruk med Borgen skole.

Åpent lørdag 14.10 kl 09.00-16.00 og søndag 15.10 kl 17.00-18.00.



Sporveismuseet  
Gardeveien 15

71

Vognhall bygget for "Blåtrikken" i 1913. Arkitekt var Paul Armin Due, sønn av den kjente jernbanearkitekten Paul Due (bl.a. Hamar og Kornsjø stasjoner). I 1983 ble området ryddet(revet) unntatt Vognhall 5 hvor Lokaltrafikkhistorisk forening flyttet inn med sin samling sporvogner og busser, og Sporveismuseet ble åpnet i 1985. Foto: LTF-arkiv.

Åpent lørdag 14.10 og søndag 15.10 kl 12.00-15.00



Mortensrud kirke

14

Oppført i 2002 for Mortensrud menighet av Jensen & Skodvin Arkitektkontor AS. Kirken ligger på toppen av en åskam mellom bergknauser og furutrær. Flere av furutrærne er bevart i atrier i bygningskroppen, og noe av fjellet stikker opp som øyer i betonggulvet i kirken.

Åpen kirke søndag 15.10 kl 12.00-14.00. Gudstjeneste søndag 15.10 kl 11.00-12.00.



Jødisk Museum i Oslo  
Calmeyers gate 15 B

16

Museet er under etablering i en tidligere synagoge, innviet i 1921 og etter hvert et viktig samlingssted for de mange jødiske familiene i Hausmanns-kvartalene. Her står en liten utstilling om det sosiale og religiøse livet i området før deportasjonen. Under oppussingen er man kommet over originaldekor av Edvard Munchs assistent, Lars Fjeld.

Åpent søndag 15.10 kl. 12.00 - 16.00



Villa Stenersen  
Tuengen alle 10c

32

Oppført for kunstmessen Rolf Stenersen i 1938 av arkitekt Arne Korsmo. Funksjonalisme. Testamentert til staten som bolig for statsministeren, men kun brukt av statsminister Oddvar Nordli en kort periode i 1970-årene. I dag under ansvar av Kulturdepartementet og forvaltet av Norsk Form.

Åpent søndag 15.10 kl 12.00-15.00. Omvisning kl 12.30 og 13.30.

## Arkitektkontor

### Hva / hvem / når

### Åpningstid/omvisning



Narud Stokke Wiig AS  
Rådhusgt. 27, (inng. Rosenkrantzgate)

17

NSW er et av landets ledende arkitektkontor og har etablert en god posisjon i markedet basert på kvalitetsbevisst design og arkitektur, profesjonell gjennomføring av prosjekter og klar fokus på kostnader. Har vært arkitekt for Gardermoen hovedflyplass og ombyggingen av Det kongelige Slott. Arbeider bl.a. med Lørenskog nye sentrum, Ullevål stadion og hovedkontor for Skatteetaten.

Åpent lørdag 14.10 kl 13.00-15.00



Snøhetta AS  
Skur 39 Vippestangenkaia 39

18

Kontoret har høstet berømmelse i både inn- og utland. De er arkitektene bak blant annet biblioteket i Alexandria, nytt kulturhus i Sandvika og det kommende Operabygget i Oslo. Har fått flere priser for sine bygninger blant annet Anders Jahres Kulturpris i 2003 og World Architecture Awards i 2002.

Åpent lørdag 14.10 kl 12.00-14.00. Omvisning.



Hille Melbye Arkitekter AS  
Hausmannsgt. 16

19

Kontorene er innredet i Oslos eldste transformatorstasjon der selve transformatorrommet er 28 m langt, 10 m bredt og 11 m høyt. En stålkonstruksjon gir 3 etasjer utnyttbar kontorflate. Alle omsluttende vegger er de opprinnelige med sin helt spesielle dekor. Kontoret arbeider nå bl.a. med Moss Lufthavn Rygge samt flere ambassader og en rekke boliger.

Åpent lørdag 14.10 kl 13.00-15.00



Arkitektkontor	Hva / hvem / når	Åpningstid/omvisning	Boliger	Hva / hvem / når	Åpningstid/omvisning
	Byens flotteste utsikt fra toppen av Postgirobygget. Kontoret arbeider både med nybygg, ombygg og rehabilitering, og innenfor alle sektorer. www.sj-arkitekter.no	Åpent lørdag 14.10 og søndag 15.10 kl 12.00-14.00		Arkitekt og billedkunstner Ylva Sjöström-Vormedal har bygd sitt hus som et "ørnerede" i bratt terreng med tre etasjer, fordelt på ni plan - med mange, store vinduer som gir utsikt ned mot Ekely og Munchs atelier og ut over hele Oslo. Nærkontakt med natur og utgang fra alle nivåer til ulike deler av hagen. SPA på nederste plan.	Åpent søndag 15.10 kl. 12.00 - 16.00
<b>solheim + jacobsen</b> Postgirobygget, 25. etg. Biskop Gunnerusgt. 14 <b>20</b>			<b>Villa Vormedal</b> Abbedikollen 8B <b>26</b>		
	Klubbhus for Christiania Roklubb oppført i 1924 av arkitekt Ole Sverre. Nordisk nybarokk. Bygningen er fundamentert med betongsøyler på undervannsskjær i Frognerkilen, en lang flytebro utgjør forbindelsen med fastlandet. Frem til 1970-årene lå restauranten Kongen her. Nå arkitektkontor for Yran & Storbraaten. www.yrsa.no	Åpent lørdag 14.10 kl 12.00-14.00		Showrommet er en arena for visning av X-comfort, et trådløst styringssystem for belysning og andre anlegg i privatboliger. Systemet muliggjør ulike stemningsscenarier og disse demonstreres i showrommet som er iscenesatt som en "leilighet". Interiørarkitekt MNIL Birgitte Appeleng.	Åpent 14.10 og 15.10 kl 16.00 - 18.00.
<b>Yran &amp; Storbraaten Architects AS</b> "Kongen" Frognerstranda 2 <b>21</b>			<b>Showrom Fritz Hansen</b> Sjølyst Plass 1 <b>75</b>		
	Enebolig oppført 2004 i hagen til eksisterende bolig. Glassfasader med utsikt mot kulturlandskapet fra et stort, åpent oppholdsrom. Barnerommene i underetasjen kan fungere som et stort rom eller deles, alle rom har utgang til hagen. Gulv og tak i massiv tre, sidegavler i betong. Arkitekt MNAL Knut Hjeltnes	Åpent lørdag 14.10 Kl. 12.00-15.00 Kjør Brynsveien til Rykkinnveien (skiltet med Sjømennenes Helseheim), Ta av Gamle Rykkinnvei til venstre.		Med en grunnflate på 67 kvm og takhøyde på vel fire meter, var det mulig å bygge mesanin og likevel beholde det luftige volumet. Skreddersydde, praktiske løsninger. Interiørarkitekt MNIL Peder Olimb.	Åpent søndag 15.10 Kl. 12.00-15.00
<b>Villa Dysthe/Lyngstad</b> Brekketunet 21, Rykkinn i Bærum <b>72</b>			<b>Kompakt, praktisk og luftig leilighet</b> Schultzhaugen 33M, v/ Kiellands plass <b>22</b>		
	Arkitekt MNAL Anne Grethe Hansteen har tegnet et hus i mur og tre til egen bolig, kontor og utleie. Dette er en livsløpsbolig - vedlikeholdsfri og med stor takterrasse.	Åpent søndag 15.10 Kl. 12.00-15.00		To boenheter i én klesdrakt. Dialogen med de eksisterende trærne er den egentlige stedstilpassingen. Interiørets karakter formes sterkt av den skulpturelle behandlingen av de murale elementene - og av lyset. Tegnet av Lund Hagem Arkitekter AS.	Åpent lørdag 14.10 Kl. 14.00-15.00
<b>Villa Hansteen</b> Gimleveien 30, Jar <b>35</b>			<b>Egen bolig "Furulund"</b> Furulundsvn. 10A, 0282 Oslo <b>28</b>		
	Med pietet og omtanke er interiøret i villaen fra 1960 (arkitekt H.M. Hanneborg) ført tilbake til utgangspunktet av eierne arkitekt MNAL Astrid Renata Van Veen med ektefelle og byggmester Per Andresen. Nyrenoverert hage med atrium.	Åpent lørdag 14.10 kl. 12.00 - 15.00		Det er lagt vekt på å bevare mye av den gamle bygningsmassen og interiøret, og det er brukt mye glass og tre for å forene gammelt og nytt. Lund & Slaatto Ark AS, ØKAW AS, Longva AS samt Østengen og Bergo Landskapsark er ansvarlig for totalrenovering og utbygging av moderne tilbygg.	Omvisning lørdag 14.10 kl 13.00 v/Christoph Köpers Møteplass: hovedinngangen
<b>Villa fra 1960-årene</b> Øvre Myrhaugen 9, Røa <b>29</b>			<b>Nasjonalbiblioteket</b> Solli Plass <b>63</b>		
	Høy, slank, trevilla med gode lysforhold. Tidlig minimalisme, tegnet av arkitekt MNAL Nicolai Riise for ti år siden. Hagen beriket med bl.a. pergola og steinbelegg, og stadig under utvikling. Interessante detaljer.	Åpent lørdag 14.10 Kl. 12.00 - 15.00		Georg Sverdrups hus med Universitetsbiblioteket på Øvre Blindern oppført i 1998 tegnet av Telje-Torp-Aasen Arkitektkontor AS. Bygning i fem etasjer av armert betong, fasader forblendet med polert labrador. Modernisme.	Åpent lørdag 14.10 kl 09.00-13.00
<b>Villa Skjærstad</b> Nordengveien 72B, Røa <b>73</b>			<b>Universitetsbiblioteket</b> Moltke Moes vei 39, Øvre Blindern <b>38</b>		
	Bolig fra 1860-årene, ombygd for 12 år siden av arkitekt MNAL Trond Kanstad med aktiv, integrert solkonstruksjon, AiS. Han har selv konstruert veggen som blir varmet opp om dagen og avgir varme i løpet av natten og vil vise systemet på forespørsel.	Åpent lørdag 14.10 Kl. 12.00-15.00		Kontorbygning oppført for Institutt for samfunnsforskning i 1960 av arkitektene Trond Eliassen og Birger Lambertz-Niilssen, Mølle og Per Cappelen. Utvidelse 1980 av Eliassen og Lambertz-Niilssen A/S	Åpent lørdag 14.10 kl 11.00-15.00
<b>Økologisk bolig</b> Ørakerveien 7A, Lilleaker <b>74</b>			<b>Institutt for samfunnsforskning</b> Munthes gate 31 <b>39</b>		
	Tomannsbolig bygd av Arne Korsmo og Sverre Aasland i 1929. Annen etasje i huset ble Korsmos første egne familieboli som han ga oppsiktsvekkende farger og materialer, delvis inspirert av art deco og funksjonalismen. Tre rom tilbakeført til original i 2001-03.	Åpent søndag 15.10 kl. 12.00-15.00. Barndomshjem og nåværende bolig til Caroline Munkebye Aarnes som selv vil være til stede.		Handelshøyskolen BI er med sine 18700 studenter på landsbasis en av Norges største utdanningsinstitusjoner. Skolen har fått nytt hovedsete i Nydalen på 95 000 kvm. Arkitekt Niels Torp AS Arkitekter MNAL, interiørarkitekter Beate Ellingsen as, Zinc AS og Kristin Jarmund Arkitekter AS. Landskapsarkitekt Multiconsult AS Seksjon 13.3 Landskapsarkitektur.	Åpent lørdag 14.10 Kl. 09.00-17.30. Omvisninger kl. 13.00-15.00. Ta T-baneringen til Nydalen stasjon
<b>Villa Rivedal</b> Lille Frøens vei 14, Marienlyst <b>23</b>			<b>Handelshøyskolen BI</b> Nydalen <b>44</b>		



# OSLO ÅPNE HUS 2006

En guide til Oslos arkitektoniske rikdom 14. - 15. oktober 2006

## Undervisning/forskning

### Hva / hvem / når

### Åpningstid/omvisning



Universitetet i Oslo  
Karl Johans gt. 46

42

Det kongelige Frederiks Universitet oppført i årene 1838-54 av arkitekt Christian H. Grosch. Fasader av pusset tegl med kolossal-pilastre. Empire med innslag av klassiske greske arkitekturformer. Grosch fikk hjelp med utforming av fasadene hos tidens store arkitekt Karl Friederich Schinkel i Berlin. Universitetsplassen ombygget og brolagt i 1931 av arkitektene Andreas Bjercke og Georg Eliassen.

Alle de tre universitetsbygningene holder åpent søndag 15.10 kl 11.00-15.00



Domus Media og Aulaen

42

Med inngangsparti av rødlig granitt, utformet med joniske søyler, oppført 1853. Aula oppført som tilbygg 1911 av arkitektene Harald Bødtker og Holger Sinding-Larsen. Monumentalmalerier på veggene utført av Edvard Munch 1916 etter førstepremie i konkurranse.

Alle de tre universitetsbygningene holder åpent søndag 15.10 kl 11.00-15.00



Domus Academica "Urbygningen"

42

Bygningen inneholder Universitetets gamle festsal, et rikt utformet halvrundt auditorium. Bygningen ble rehabilitert i 2002-04 av arkitektkontoret NAV AS. Interiørarkitekt: Anne Berentsen MNIL.

Alle de tre universitetsbygningene holder åpent søndag 15.10 kl 11.00-15.00



Domus Bibliotheca

42

Bygningen inneholdt universitetsbiblioteket til 1913 da det ble flyttet til Solli plass (og til nybygg på Blindern 1999). Restaurert og ombygget bl.a. med glassoverdekket lysgård i 1994, arkitekt Ola Natvig A/S.

Alle de tre universitetsbygningene holder åpent søndag 15.10 kl 11.00-15.00



Råholt ungdomsskole,  
Tærudv. 1

81

Skolen ligger i et skrånende åkerlandskap, hvor høydene er tatt opp i terrasser. Hjerter i bygget er et atrium, med kronetak av sibirlønn over sitteplassene. Fire varierte atrier med mose, stauder, klatreplanter og trær, ligger som smykker til klasserommene. Arkitekt er Kristin Jarmund Arkitekter AS, landskapsarkitekt er Grindaker AS

Åpent lørdag 14.10 kl 14.00-16.00.  
Omvisning lørdag 14.10 kl. 14.00 og 15.00 v/Ola Helle og Arne Flothyl. Tog til Råholt st. fra Oslo S, ca. 40 min., gå mot Råholt sentrum.

## Kontor- og næringsbygg

### Hva / hvem / når

### Åpningstid/omvisning



IT Fornebu  
Martin Linges vei 16, Fornebu

45

Intensjonen bak IT Fornebu er å skape et IT-miljø for små og mellomstore bedrifter. Ombyggingen omfatter ca. 40.000 m<sup>2</sup> inkludert flyterminalens gamle ankomst- og avgangshall med veggmalerier av Kaj Fjell. Hallen er fredet av Riksantikvaren. Aviaplan AS har vært ansvarlig arkitekt for ombyggingen.

Åpent lørdag 14.10 kl. 12.00 - 15.00  
Omvisninger ved Pål Laurantzon



Havneskuret, Kneppeskjær

47

Betegnelsen "verdens ræste havneskur" er Aftenpostens, men vi slutter oss gjerne til. Skuret som i fjor sto ferdig på Kneppeskjær er det eneste i sitt slag. Oslo Havn KF la vesentlig vekt på estetikk sammen med funksjonalitet da behovet for å reise et nytt skur meldte seg. Arkitekt Ninni Gøranson (tidl. Niels Torp Arkitekter AS).

Åpent lørdag 14.10 kl 10.00-15.00.  
Utover Mosseveien, ta ned Havneveien (mot Sursøya) og følg denne mot Ormsund



Det Norske Videnskaps-Akademi  
Drammensveien 78

62

Monumental bygning i nyrenessanse oppført for statsråd Hans R. Astrup i 1887 av arkitekt Herman Backer. Praktfull vestibyle, trapperom og representasjonsgemakker. Veranda med søylefront og rekkverk i smijern. Fra 1910 kontor og møtelokaler for vitenskapsakademiet.

Åpent søndag 15.10 for omvisning kl 14.00 (kun åpent på dette tidspunkt)



Professor Dahls gate 32/  
Langårdsløkken, Briskeby

76

Herrskapelig villa i to etasjer, oppført for bryggerieier Knud C. Langaard i 1896. Arkitekt Harald Olsen. Nyrenessanse. Teglfasader med detaljer av sandsten, stukk og granitt. Nå kontorer for Norsk Revmatikerforbund. Parken er restaurert og forvaltes av Oslo kommune.

Åpent søndag 15.10 Kl. 12.00-15.00  
Parken er også åpen

## Kontor- og næringsbygg

### Hva / hvem / når

### Åpningstid/omvisning



Skogbrand Forsikringselskap  
Gjensidig, Rådhusgate 23B

50

Kontorbygg opprinnelig tegnet for excellensen Christoffer Hannevig av arkitekt Henrik Bull i 1917-18. Nybygg og fasadeendring i 1984 gjort av Platou Arkitekter A/S. Eksteriør dekket av lys grå Størenggranitt, interiør i rustfritt stål, speil og masurbjerk.

Åpent lørdag 14.10 og søndag 15.10 kl 12.00-14.00.



Forlaget Aschehoug  
Sehesteds gate 3

52

To innbyrdes symmetriske bygninger i tre etasjer: Aschehoug har kontorer i den ene. Oppført som bolig 1880-81, arkitekter Paul Due og Bernhard Steckmest. Enkel nyrenessanse med franske forbilder. Ombygging og nyinnredning fra 1993 og utover. Interiørarkitekt er MNIL Rannveig Getz som også har stått for utsmykking av gårdsrom.

Åpent lørdag 14.10 Kl. 11.00-13.00  
Omvisninger



Telenor  
Snarøyaveien 30, Fornebu

53

Nytt hovedkontor for Telenor på Fornebu ferdigstilt i 2002. Tegnet av HUS Arkitekter /NBBJ/Per Knudsen Arkitektkontor. Interiør Dark Design AS, uteareale Asplan Viak AS, Oslo. Torget mellom kontorfløyene er offentlig rom og viktig møteplass. Søyleskogen av Daniel Burén danner en romlig struktur over hele plassen.

Åpent lørdag 14.10 kl. 12.00-14.00.  
Omvisning v/Bjørn Cappelen Sørum og Alf Haukeland.



Luxo  
Drammensveien 175, Skøyen

77

Nyinnredete kontorlokaler og showroom med flott materialbruk og volumbehandling. Lyssetting og farger skifter karakter fra sone til sone. Interiørarkitekt Scenario AS MNIL

Åpent lørdag 14.10 Kl. 12.00-15.00



Elsero, Arnstein Arnebergs vei 3,  
Madsrudhøyden

54

Monumental praktbygning, oppført som bolig i to etasjer med flere fløyer, for fabrikkieier Wilhelm Mustad 1918-23 av arkitekt Arnstein Arneberg. Atrium med fontene og rosebed. Buegang og valmtak. Nyrestaurert hage.

Åpent søndag 15.10 kl. 12.00-15.00.



Riksarkivet, Folke Bernadottesvei 21  
(ved Sognsvann stasjon)

57

Bygningen fra 1978 (arkitektene Carlsen & Mostue) ble utvidet i 1990 og nå senest i 2005 av Kritt Arkitekter AS. Riksarkivbygningen kan etter utvidelsen ønske publikum velkommen til en romslig og vakker møteplass der også et unikt arkivmateriale er tilgjengelig for interesserte.

Åpent lørdag 14.10 kl 09.00-14.00 og søndag 15.10 kl 12.00-14.00  
Ta Sognsvannsbanen til Sognsveien st.



Administrasjonsbygg for Choice Hotels  
Scandinavia AS, Fr. Stangsgt. 22-24

78

Monumental villa oppført for skipsreder Ivar A. Christensen 1917-19, arkitekter Erik Andersen og Arnstein Arneberg. Nordisk nybarokk. Ombygging i 2006 av Mellbye Arkitekter. Interiør ved Anemone Wille Våge.

Åpent søndag 15.10 kl 13.00-15.00

## Parker, gårdsrom og skolegårder

### Hva / hvem / når

### Åpningstid/omvisning



Pilestredet Park  
Pilestredet, (inngang fra buet portal)

25

Boliganlegg med vekt på miljøvennlig byggeri og materialbruk utformet av Arkitektkontoret GASA AS og Lund & Slaatto Arkitekter AS. Parkanlegg utformet av Bjørbekk & Lindheim AS og Asplan Viak AS, Oslo. Utearealene byr på sosiale møtesteder, leke- og oppholdsarealer og er basert på byøkologiske prinsipper der bruk av overflatevann står sentralt.

Åpent lørdag 14.10, omvisning kl 14.00 og kl 15.00 v/ Marius Nygaard, Tone Lindheim og Svein Skandfer Hanssen. Møteplass: Fontenen i sentralparken



## Parker, gårdsrom og skolegårder Hva / hvem / når Åpningstid/omvisning



Gårdsrom Meyerløkka nord  
Inngang Frimannsgt. 20 **86**

Nylyg rehabilitert gårdsrom med høy materialkvalitet. Hyggelige sitteplasser, utegrill, lek og frodig vegetasjon. Inngår i et større rehabiliteringsprosjekt hvor tilgrensende gårdsrom er åpnet opp og slått sammen. Landskapsarkitekt Remark! landskap as

Åpent lørdag 14.10 kl 12.30-13.30  
Omvisning kl. 12.30 og 13.00 v/ Mona Kramer Wendelborg



Gårdsrom Marselisgate 31 **80**

Skyggetålende busker, stauder og klatreplanter er gårdsrommets grønne pallett. Gulvet i lys, kostet betong binder gårdsrommet sammen og er en spennende kontrast til øyene med grønt gress, rødt gummibelegg og gul lekesand. Landskapsarkitekt Grindaker AS

Omvisning søndag 15.10 kl 14.00-16.00 v/Morten Evensen



Alexander Kiellands Plass **79**

Åpent, oversiktlig og urbant parkrom, iscenesatt med vann, lys og fargerik vegetasjon. Landskapsarkitekt Grindaker AS

Omvisning lørdag 14.10 kl 14.00-16.00 v/Lars Flugsrud  
Møteplass: ved fontenen



De nye Grønlandskvartalene  
bak Det Åpne Teater, Tøyenbekken/Mandallsgate **82**

Ny plass og nytt torg mellom Det Åpne Teater, den nye bebyggelsen og bensinstasjon mot Schweigaardsgate. Torget har spesielt vannarrangement. I prosjektet er det lagt vekt på materialbruk, elementer og detaljering. Landskapsarkitekt Multiconsult as Seksjon 13.3 Landskapsarkitekter.

Omvisning lørdag 14.10 og søndag 15.10 kl 14.00 og kl 15.00.  
Møteplass: Krysset Tøyenbekken/Mandallsgate



BI Nydalen Campus **44**

Utearealet til 8000 studenter rundt det nye campusbygget som tilhører Handelshøyskolen BI. Avvekslingsrik blanding av forskjellige typer rom rundt bygget, fra rent funksjonale områder til hagearealer. Landskapsarkitekt Multiconsult as Seksjon 13.3 Landskapsarkitekter

Guidet tur m/ landskapsarkitekt lørdag 14.10 og søndag 15.10 kl 14.00 og kl 15.00.  
Møteplass: Foran hovedinngangen til BI i Nydalsveien.



Nydalen T-banestasjon **83**

Forplassen og uterommet til den nye T-banestasjonen i Nydalen. Arkitekt: Kristin Jarmund Arkitekter AS. Landskapsarkitekt Multiconsult as Seksjon 13.3 Landskapsarkitekter

Se over

## Parker, gårdsrom og skolegårder Hva / hvem / når Åpningstid/omvisning



Park Nydalen/ Akerseiva II, Nydalen **84**

Første del av et nytt parkanlegg langs Akerseiva, med 80 m langt svømmebasseng og med en hydraulisk demning, midt i Nydalen. Granitt-tribuner, gressarealer og promenade. Landskapsarkitekt Multiconsult as Seksjon 13.3 Landskapsarkitekter

Guidet tur m/ landskapsarkitekt lørdag 14.10 og søndag 15.10 kl 14.00 og kl 15.00.  
Møteplass: Foran hovedinngangen til BI i Nydalsveien.



Nye Løren skole  
Økern Torgvei 40 **85**

Skoleanlegg med vekt på universell utforming ved tilgjengelighet for alle og bevaring av eksisterende vegetasjon. Uteanlegget er terrassert med varierte leketibud fordelt på nivåer, forbundet med gangveier og ramper. Landskapsarkitekt er Østengen & Bergo AS. Arkitekt er L2 Arkitekter AS.

Omvisning utendørs lørdag kl 12.00 og kl 13.00 v/ Kari Bergo.  
Møteplass: Hovedinngangen.



Ramme Gaard  
Rammevn. 51, 1545 Hvitsten **70**

Ramme Gaard er et øko-kulturelt møtested med bygninger av antikvarisk og arkitektonisk verdi, bl.a. et gammelt tårn i dragestil av arkitekt Holm-Munthe. Den vakre parken "Havlyst" er sjelden så vel i Norge som i Europa. Ramme Gaard eies av Petter Olsen, og arkitekturen utvikles i samarbeid med Gaia Arkitekter, Geir Helland og Olav Bjerve.

Åpent lørdag 14.10 og søndag 15.10  
Kl 13.00 - 16.00  
Med kafé og butikk  
Kl. 12.00 - 17.00  
Ta av fra E6 der det står Vestby syd-Hvitsten. Avkjøring Thomas Olsens vei.  
[www.rammegard.no](http://www.rammegard.no)

## Annet Hva / hvem / når Åpningstid/omvisning



Ekebergrestauranten  
Kongsveien 15 **58**

Restaurant oppført for Oslo kommune 1927-29 av arkitekt Lars Backer. Rendyrket funkis. Et av byens første byggverk i den nye stilen, nå den eldste gjenværende. I dag overtatt av Eiendomspar og totalrenovert til en av byens mest populære restauranter.

Åpent lørdag 14.10 og søndag 15.10 fra kl 11.00



Edvard Munchs atelier  
Jarlsborgvn. 14, Hoff **60**

Edwards Munchs vinteratelier oppført 1923 av arkitekt Henrik Bull. Atelieret er del av Ekely boligbyggende oppført av OBOS for malere og billedhuggere. Opprinnelig maleren Edvard Munchs eiendom testamentert til Oslo kommune.

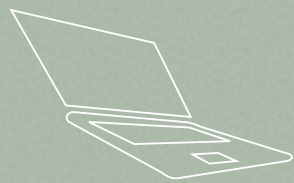
Åpent søndag 15.10 kl 12.00-16.00

Hovedkilder: Arkitektur i Oslo av Ole Daniel Brun (Kunnskapsforlaget 1999), kartguide over arkitektur i Oslo (Cappelen 1991) og Byggekunst.

*Invitasjon*  
Uten en tråd...



gjør det enkelt for deg selv



www.nbtoda.no

norges største elektroniske  
kilde for byggeregler og  
byggevarer

byggjeneste oda  
nobb

t: 23114400 e: firmapost@nbtoda.no

Plan- og byggeregler

- » relevante lover, forskrifter og veiledninger oversiktlig presentert på papir og Internett
- » utfyllende kommentarer og praktisk veiledning viser riktig bruk av lovverket
- » dokumentasjons- og varesøk i NOBB
- » ECOproduct – vurdering av produkters miljøegenskaper
- » diverse relevant litteratur

NOBB: database for byggevarer

- » varedata for mer enn 500.000 byggevarer
- » produktbilder
- » dokumentasjon (HMS, FDV m.m.)
- » brosjyrer

Arkitektbedriftene i Norge  
er bransjeorganisasjonen for  
norske arkitektkontorer



Vår visjon er å skape

## Rom for arkitektur

– for oppdragsgiverne ved å sørge for at arkitektkontorene behersker sin profesjon og leder byggesaken fram til et resultat som står til forventningene.

– for arkitektkontorene ved arbeide for gode rammebetingelser, sørge for riktig «verktøy» og arbeide for forståelsen for samspillet mellom arkitektur og samfunn.

www.arkitektbedriftene.no

The Art of Orosso



Fagerhult  
The Art of Light



reddot design award  
winner 2006

FAGERHULT

www.fagerhult.no

vestre®

GOD DESIGN  
SKAPER  
GODE ROM



tel: 23 00 78 40  
www.vestre.com